



Die ultimative Bierroute durch Deutschland

Die schönsten Brauereien, Stellplätze & Roadtrip-Etappen für Camper und Bierliebhaber – von Franken über das Allgäu bis in den Schwarzwald.

 PREMIUM WOHNMOBIL-GUIDE



VANLIFE ROADTRIP

1.500 KM GENUSS

Die Route auf einen Blick

Rund 1.200 bis 1.500 Kilometer führen dieser Roadtrip durch die bierreichsten Regionen Deutschlands – von der UNESCO-Welterbestadt Bamberg, durch die wildromantische Fränkische Schweiz, weiter nach Kulmbach und Bayreuth, ins Allgäu mit Alpenpanorama und schließlich zur Entschleunigung in den Schwarzwald. Zehn Tage, unzählige Brauereien, perfekte Stellplätze.

1.500

Kilometer

Gesamtstrecke durch Deutschland

10

Reisetage

Ideal für entspanntes Erkunden

5

Regionen

Franken, Fränk. Schweiz, Kulmbach, Allgäu, Schwarzwald

50+

Brauereien

Entlang der gesamten Route



Bamberg – Die Hauptstadt des Rauchbiers

Bamberg gehört zu den schönsten Bierstädten Europas — und ist der perfekte Ausgangspunkt dieser Reise. Die historische Altstadt, eingetragen als UNESCO-Weltkulturerbe, beherbergt neun aktive Brauereien auf engstem Raum. Das Rauchbier, ein malziges, leicht torfiges Bier mit jahrhundertealter Tradition, ist hier das absolute Muss. Das legendäre **Schlenkerla** am Dominikanerplatz ist Pflichtprogramm — am besten abends im Bierkeller sitzen, das Glas heben und die Atmosphäre aufsaugen.

Neben dem Schlenkerla lohnt auch die **Brauerei Spezial** einen Besuch. Der Wohnmobilstellplatz Bamberg liegt zentral und bequem erreichbar — ideal als Einstieg in die Route.

Highlights

- Schlenkerla Rauchbier
- Brauerei Spezial
- Bamberger Bierkeller
- UNESCO-Altstadt

Stellplatz-Tipp

Wohnmobilstellplatz Bamberg — zentral, ruhig, direkt am Stadtrand

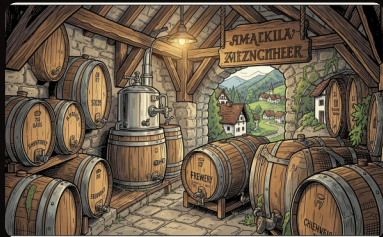
Beste Zeit

Mai bis Oktober

Fränkische Schweiz – Brauereien & Natur

ETAPPE 3–4

Nirgendwo auf der Welt gibt es mehr Brauereien pro Einwohner als in der Fränkischen Schweiz. Kleine Dorfbrauereien, verwinkelte Bierkeller in Felswänden, Bierwanderungen durch Buchenwälder — diese Etappe ist das Herzstück der Route. Orte wie **Aufseß**, **Pottenstein** und **Waischenfeld** laden zum Entschleunigen ein.



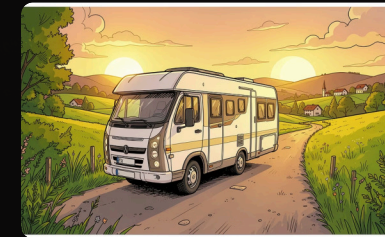
Dorfbrauereien

Authentische Kellerbiere direkt vom Brauer — oft nur im Sommer und nur vor Ort erhältlich.



Bierwanderungen

Wandern von Brauerei zu Brauerei durch sanfte Hügel und dichte Wälder — entspannter Genuss mit Schuhen.



Stellplätze


Viele Landgasthöfe bieten ruhige Camper-Stellplätze direkt am Haus — oft mit Frühstück inklusive.

Kulmbach & Bayreuth – Biertradition pur

Kulmbach ist eine der bedeutendsten Bierstädte Deutschlands — bekannt für starke, dunkle Biere und eine Braukultur, die Jahrhunderte zurückreicht. Das **Biermuseum** gibt faszinierende Einblicke in die Geschichte des Brauwesens. Im nahen **Bayreuth** verbindet sich klassische Brauereitradition mit einer aufstrebenden Craft-Beer-Szene: **Maisel & Friends** ist hier die erste Adresse für alle, die Handwerksbraukunst auf höchstem Niveau erleben wollen.

Must-Dos in dieser Etappe

- Kulmbacher Braukultur erleben
- Biermuseum Kulmbach besuchen
- Maisel & Friends Craft Beer Bar
- Traditionelle Biergärten genießen

 Perfekt für alle, die klassische Brauereikultur und moderne Craft-Beer-Szene kombinieren möchten.

Allgäu – Berge, Brauereien & Panorama

ETAPPE 7–8

Das Allgäu ist die visuell beeindruckendste Etappe der Route. Alpenpanorama, saftige Wiesen und die Hirschbrauerei Sonthofen – hier verschmilzt Naturerlebnis mit Genusskultur auf einzigartige Weise. Entspannte Stellplätze mit Bergblick machen diese Etappe zur idealen Pause inmitten der Reise.

Alpenpanorama

Atemberaubende Bergkulisse als Kulisse für jedes Feierabendbier

Hirschbrauerei Sonthofen

Traditionelle Allgäuer Brauerei mit regionalem Charakter und Biergarten

Naturcamping

Ruhige Stellplätze direkt in der Natur, oft mit freiem Blick auf die Alpen

Regionale Küche

Käsespätzle, Allgäuer Emmentaler und herzhaftes Brotzeit zum regionalen Bier

Schwarzwald – Wald, Bier & Entschleunigung

Fokus dieser Etappe

- Kleine Privatbrauereien
- Schwarzwälder Regionalküche
- Ruhige Waldstellplätze
- Natur & Entschleunigung

Camper-Tipp

Viele Stellplätze im Schwarzwald liegen direkt am Waldrand — perfekt nach langen Fahrtagen.

Der Schwarzwald ist das perfekte Finale dieser Reise. Nach dem dichten Brauerei-Programm durch Franken und Bayern lädt der dunkle Tannenwald zur Entschleunigung ein. Kleine Familienbrauereien pflegen hier uralte Rezepte, und die Schwarzwälder Küche — Kirschtorte, Vesper, deftige Brotzeiten — gibt dem Erlebnis einen unverwechselbaren Rahmen.

Abends am Stellplatz im Wald, Lagerfeuer knistert, ein regionales Schwarzwälder Bier in der Hand — das ist das Bild, mit dem diese Reise endet. Kein Hetzen, kein Programm. Nur Stille, Wald und ein gutes Bier.

„Der Schwarzwald ist kein Ziel. Er ist eine Haltung.“

Die besten Bierstile auf der Route

Von torfig-rauchigem Bamberger Rauchbier bis zum hopfenfrischen Allgäuer Hellen — die Biervielfalt entlang dieser Route ist außergewöhnlich. Jede Region hat ihre eigene Brautradition, ihren eigenen Stil, ihren eigenen Charakter.



Fränkische Bierstile

- **Rauchbier** — malzig, torfig, einzigartig
- **Kellerbier** — ungefiltert, naturtrüb, frisch
- **Zwickl** — vollmundig, hefefrisch



Bayerische & Allgäuer Stile

- **Helles** — golden, mild, süffig
- **Weißbier** — hefeig, fruchtig, klassisch
- **Dunkles** — röstmalzig, warm, komplex



Craft Beer Stops

- **IPA** — hopfenbitter, aromatisch
- **Pale Ale** — ausgewogen, zugänglich
- **Spezialbiere** — kreativ, saisonal, experimentell

Camper-Packliste & Reise-Tipps

Essentials für den Camper

- **Stromadapter & Powerbank** — für freie Stellplätze ohne Anschluss
- **Campingstühle & Kühltasche** — Biergarten-Feeling überall
- **Wanderschuhe & Regenjacke** — die Fränkische Schweiz wartet
- **Bieröffner & Reisebecher** — klingt banal, rettet Abende



echte Bierreise

1 Nicht hetzen

Weniger Stopps, mehr erleben — Qualität vor Quantität.

2 Kleine Brauereien priorisieren



Oft die authentischsten und besten Erlebnisse.

3 Unter der Woche reisen

Stellplätze, Biergärten und Brauereien deutlich entspannter.

4 Stellplätze vorbuchen

Gerade Mai bis Oktober — Hauptsaison bucht schnell voll.

  Genuss-Tipp: Ein **Bier-Tasting-Notizbuch** und eine regionale Bierkarte machen aus dem Roadtrip ein echtes Connaisseur-Erlebnis.

Prost & Gute Reise

Deutschland mit dem Wohnmobil und regionalem Bier zu entdecken ist eine der entspanntesten Arten zu reisen. Die Mischung aus Natur, Braukultur, regionaler Küche und totaler Freiheit macht diese Route zu einem echten Erlebnis — fernab von Massentourismus, nah an dem, was wirklich zählt.

„Das beste Bier ist immer das, das man nach einer langen Fahrt am schönsten Ort trinkt.“



1.500 km Route

Franken · Allgäu · Schwarzwald



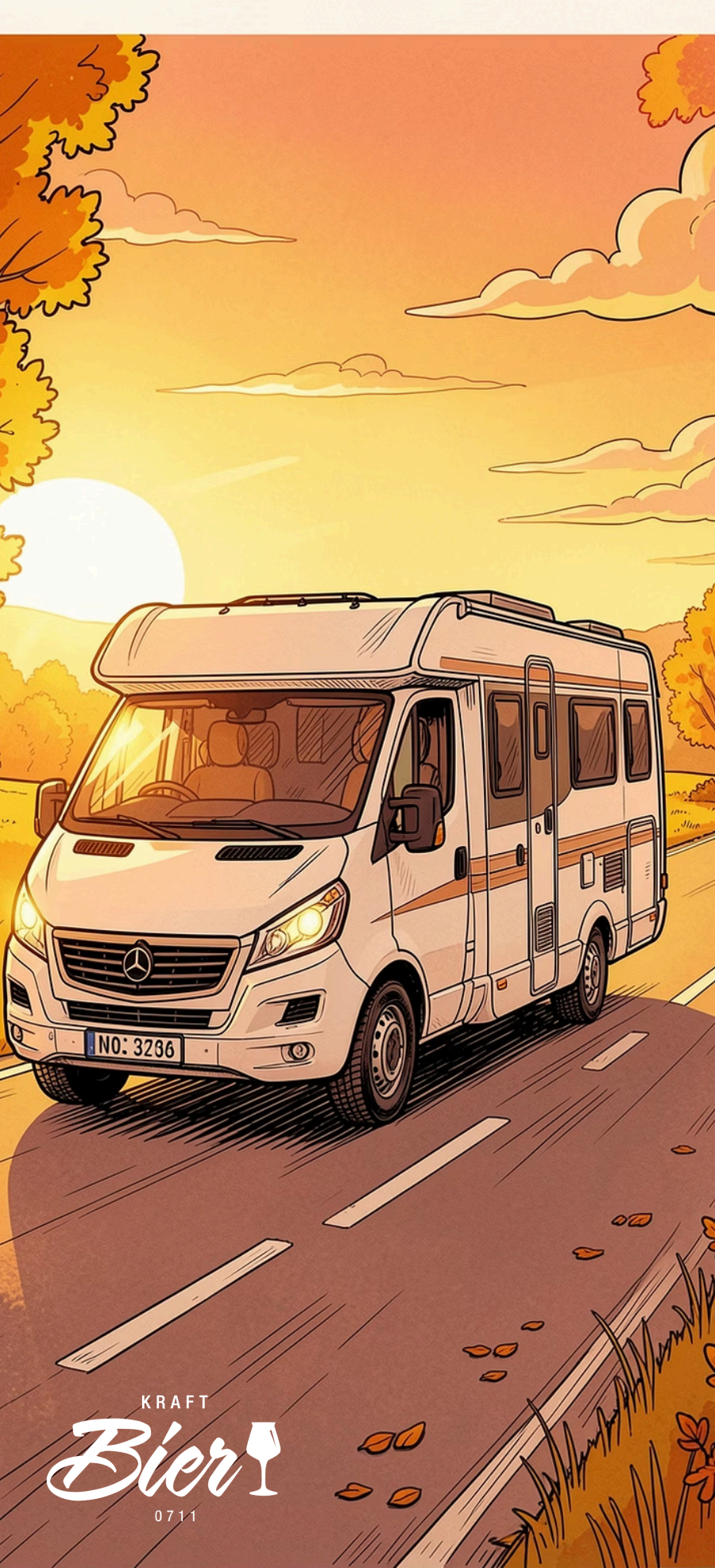
50+ Brauereien

Vom Rauchbier bis zum Craft IPA



Vanlife Freedom

Schlafen, wo es am schönsten ist



 Auf die Straße. Ins Glas. Ins Leben.